



# UPS ONLINE SERIE PLMT 1- 3kVA

La Serie PLMT 1–3 kVA es un UPS online de doble conversión, compacto y confiable, diseñado para suministrar energía estable e ininterrumpida para hogares, oficinas y aplicaciones industriales ligeras. Con control DSP avanzado y verdadera operación VFI, garantiza máxima protección contra cortes de energía, picos, sobretensiones y fluctuaciones.

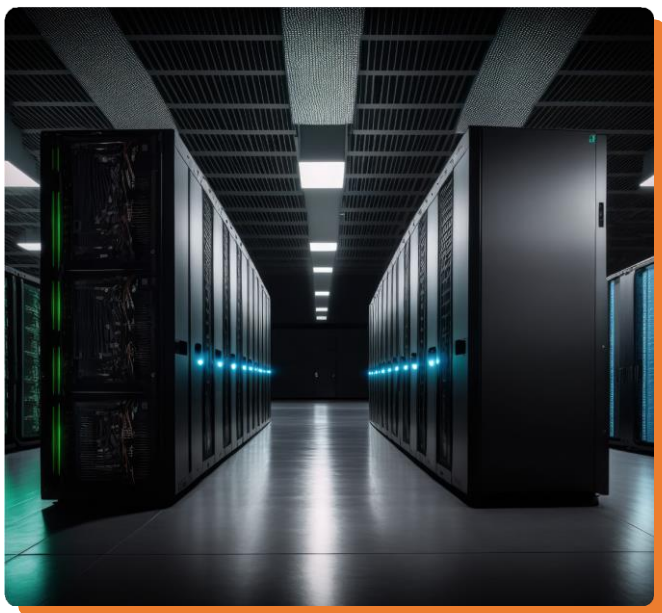
Con un amplio rango de voltaje de entrada (110–300 V) y detección automática de frecuencia (40–70 Hz), se adapta perfectamente a condiciones inestables de la red.

Ofrece una alta eficiencia de hasta el 97% en modo ECO, corrección activa del factor de potencia ( $PF \geq 0.99$ ) y configuraciones de batería flexibles (24–96 V), convirtiéndolo en una solución ideal para electrónica sensible.

Entre sus funciones adicionales se incluyen arranque en frío, comunicación multiplataforma (RS232 / USB / SNMP) y parámetros configurables vía LCD para un rendimiento personalizado.

## ESPECIFICACIONES GENERALES —

- Tecnología online de doble conversión de alta frecuencia.
- Corrección activa del factor de potencia (APFC), P.F. de entrada hasta 0.99.
- Factor de potencia de salida 0.99.
- Amplio rango de voltaje de entrada (110 V ~ 300 V) y de frecuencia (40 ~ 70 Hz).
- Conversión de frecuencia 50/60 Hz.
- Arranque en frío (cold start).
- Ventilación trasera y ventilador con velocidad variable.
- Protección avanzada por hardware y software.
- Carga rápida y estable: 90% de capacidad restaurada en 4 h (modelo estándar).
- Derating lineal con voltaje de entrada bajo, extendiendo la vida útil de la batería.
- Retardo configurable para el arranque cuando vuelve la red eléctrica.
- Funciones configurables vía LCD:
  - Voltaje de salida, EOD, autoarranque, modo bypass, modo ECO, conversión de frecuencia, etc.
- Comunicación multiplataforma: RS232 (estándar), USB / RS485 / SNMP / contactos secos (opcional).
- Función EPO y cargador de 12 A (solo modelos 2/3 kVA opcional).



UPS Online Serie PLMT

Gestión avanzada de batería

Detección automática de frecuencia

Tecnología de control DSP



ECO FRIENDLY



PLUG AND PLAY



FORMATO TIPO TORRE

0.99

FACTOR DE POTENCIA



UPS ONLINE

## ESPECIFICACIONES TECNICAS

MODELO	PLMT+ 106			PLMT+ 106		PLMT+ 110	
Capacidad	1 kVA/900 W			2 kVA/1800 W		3 kVA/2700 W	
ENTRADA							
Voltaje nominal	208 / 220 / 230 / 240 Vac						
Rango de voltaje	110 ~ 176 Vac (derating lineal entre 50% y 100% carga); 176 ~ 280 Vac (sin derating); 280 ~ 300 Vac (derating del 50%)						
Rango de frecuencia	40 ~ 70 Hz (detección automática)						
Factor de potenica	≥ 0.99						
Rango de voltaje del bypass	- 40% ~ +15% (ajustable)						
THDi	≤ 6%						
SALIDA							
Voltaje	208 / 220 / 230 / 240 Vac (ajustable via LCD)						
Regulación de voltaje	± 1%						
Frecuencia	45 ~ 55 Hz or 55 ~ 65 Hz (modo sincronizado); 50 / 60 Hz ± 0.1 Hz (modo batería)						
Forma de onda	Senoidal pura						
Factor de potencia	0.99						
THDv	≤ 2% (carga lineal), ≤ 5% (carga no lineal)						
Factor de cresta	3:1						
Sobrecarga	105% ~ 125% por 1 min, 125% ~ 150% por 30 s, > 150% por 300 ms						
BATERIAS							
Voltajes DC disponibles	24V (S)		36V (XL)	48V (S)	48 / 72V (XL)	72V (S)	96V (XL)
Inbuilt battery	2x7Ah	2x7Ah	/	4x9Ah	/	6x9Ah	/
Inbuilt battery (modelo estandar)	1A		6A	1A	6A	1A	6A
Tiempo de carga	Modelo estandar: 90% de capacidad restaurado en 3hs; Modelo de largo tiempo: depende de la capacidad de batería instalada						
SISTEMA							
Eficiencia	≥ 90% (Modo red)			≥ 91% (Modo red)		≥ 92% (Modo red)	
	≥ 85% (Modo batería)			≥ 86% (Modo batería)		≥ 87% (Battery mode)	
	≥ 95% (Modo ECO)			≥ 96% (Modo ECO)		≥ 97% (ECO mode)	
Tiempo de transferencia	De modo red a modo batería: 0 ms Modo inversor a modo bypass: 4 ms (típico)						
Protecciones	Cortocircuito, sobrecarga, sobre temperatura, descarga profunda, falla de ventilador						
Comunicaciones	RS232 (standard), USB / RS485 / dry contacts / SNMP (optional)						
Display	LCD + LED						
Standards	EN 62040-1, EN 62040-2, EN 61000-3-2, EN 61000-3-3, IEC 61000-4-2, IEC 61000-4-3, IEC 61000-4-4, IEC 61000-4-5, IEC 61000-4-6, IEC 61000-4-8, IEC 61000-4-11, IEC 61000-2-2, IEC 62040-2, IEC 62040-1, IEC 62040-3						
OTROS							
Temperatura de operacion	0°C ~ 40°C						
Temperatura de almacenamiento	– 25°C ~ 55°C (sin batería)						
Humedad relativa	0 ~ 95% (sin considerar)						
Altitud	≤ 1000 m, derating 1% para cada adicional100 m						
Nivel IP	IP 20						
Ruido a 1m	≤ 50 dB						
Dimensiones (HxWxD) (mm)	216x144x312		216x144x336	216x144x417	335x191x418	335x191x419	335x191x418
Dimensiones de packaging. (HxWxD) (mm)	315x230x402		318x232x417	315x230x506	471x318x533	435x277x500	435x277x500
Peso neto (kg)	10.4	11	6	16.4	10.5	24.3	11
Peso bruto (kg)	10.7	11.3	7	17.8	12	25.9	12.5